

Reynsla af samgöngusamningum

Elín Vignisdóttir

2. mars 2018



Höfuðstöðvar

- Ofanleiti 2, Reykjavík



- Útibú
Akranes – Borgarnes – Stykkishólmur - Patreksfjörður – Ísafjörður – Akureyri – Húsavík – Egilsstaðir - Selfoss
- Erlend starfsemi
Noregi, Grænlandi, Búlgaríu, Póllandi, Úkraínu, Georgía og Chile



Mannauður

- Um 320 starfsmenn
- Meðalstarfsaldur meiri en 12 ár
- Rúm 76% starfsmanna hafa lokið háskólaprófi
- Rúm 61% starfsmanna eru verk- eða tæknifræðingar



Viðurkenningar

- Fyrsta íslenska fyrirtækið til að hljóta Gullmerki Jafnlaunakönnunar PwC
- Meðal 25 efstu í vinnustaðakönnun VR
- Samgönguverðlaun Reykjavíkurborgar 2017
- Forvarnaverðlaun VIS 2017



Samgöngu- stefna

- Starfsfólk hvatt til að nota vistvænar samgöngur
- Farartæki fyrir starfsmenn í styttri ferðir
- Samgöngusamningar
- Vistvænir bílar
- Fræðsla
- Huga að vistvænum samgöngum við hönnun

Samgöngusamningar

- Getur gert til allt að eins árs. Hægt að gera styttri samninga.
- Um 30% starfsmanna þáði samgöngusamning á árinu 2016, um 20% árið áður.
- Starfsmaður skuldbindur sig að koma ekki oftar en einu sinni í viku á bíl að jafnaði.
- 7.500 kr/mánuði
- Samgöngukort Strætó



Samgöngusamningar

2. gr.

SKYLDUR STARFSMANNNS

Starfsfólk sem að ferðast til og frá vinnu með vistvænum samgöngumáta að jafnaði fjórum sinnum í viku getur sótt um samgöngustyrk. Starfsfólk skuldbindur sig að fara eftir þeim reglum sem settar hafa verið varðandi samgöngustyrkinn og hafa heilindi að leiðarljósi hvað það varðar.

3. gr.

SKYLDUR FYRIRTÆKIS

Verkís skuldbindur sig til þess að bjóða upp á hjólastæði og geymslu fyrir reiðhjól, sturtu og búningaaðstöðu þar sem starfsfólk getur geymt föt til skiptana.

Komi upp óvænt og ófyrirsjáanleg atvik í vinnutíma þegar starfsfólk er ekki á eigin bifreið, svo sem vegna veikinda og slysa barna, er Verkís með merкта fyrirtækisbíla sem starfsmenn geta fengið lánaða eða fyrirtækið endurgreiðir kostnað við leigubifreið.



Hjólaskýli



Búningsaðstaða



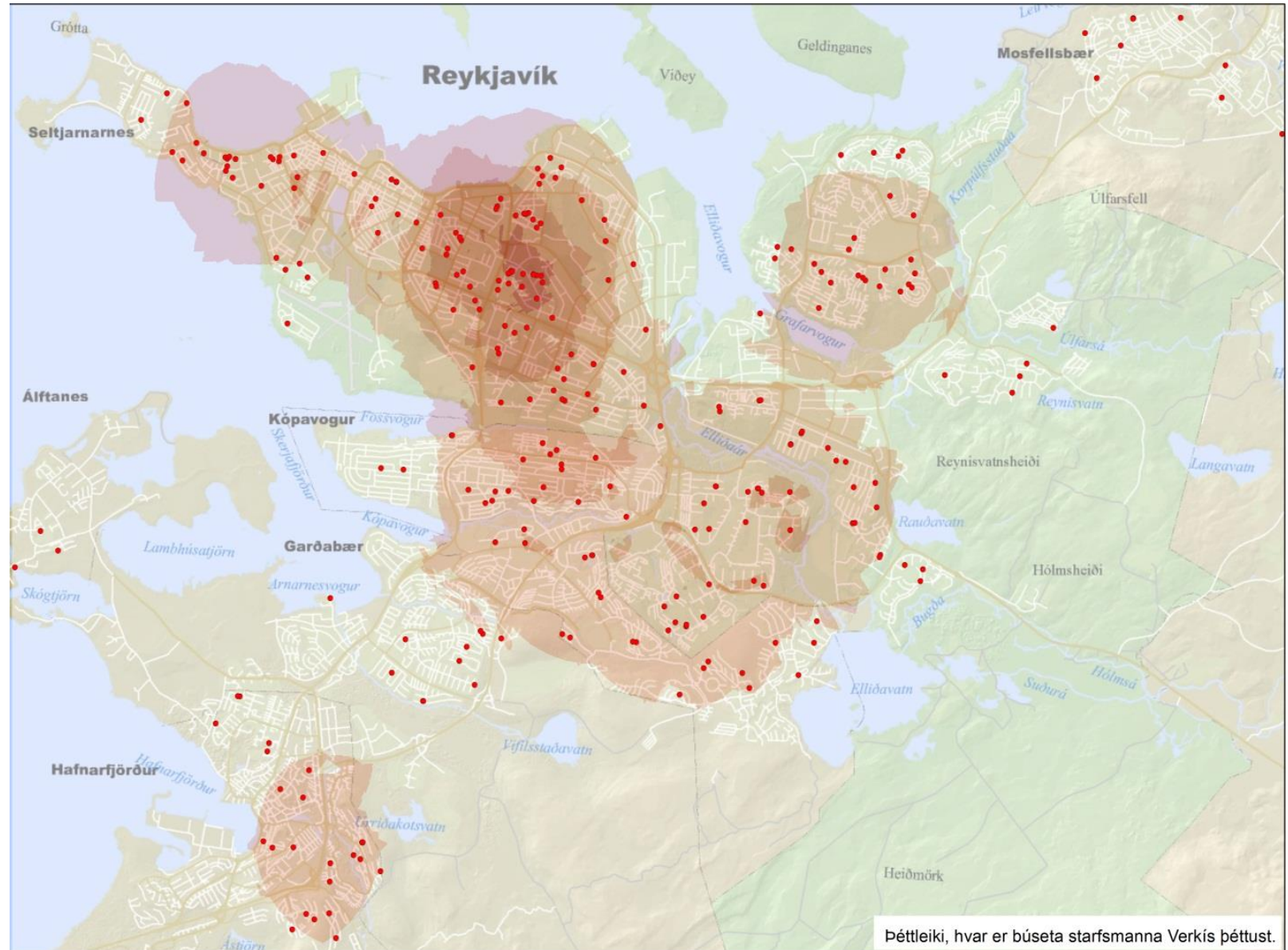
Verkís bílar



Áhugi á hjólreiðum



Búsetugreining



Þéttleiki, hvar er búseta starfsmanna Verkís þéttust.

Aðgengi / Aðkoma

Aðgengi/ aðkoma

Mjög gott aðgengi er að byggingunni og aðkoma almennt mjög góð.

Bílar

Lóð byggingarinnar liggur að Kringlumýrarbrautinni, þannig að hún tengist mjög vel við allar helstu stofnbrautir höfuðborgarsvæðisins í allar áttir. Bílastæði eru góð og auðvelt er að skipta þeim upp í bílastæði fyrir viðskiptavini og starfsmenn. Gera þarf ráð fyrir að aðgangsstýra starfsmannastæðum.

Hjól

Að lóðinni er mjög góð aðkoma og tenging við hjólastígakerfi borgarinnar. Koma þarf upp hjólageymslum við bygginguna og búningsklefum fyrir hjólafolk innanhúss.
B.r.-Gr. 6.1.1 -Markmið.

Gangandi

Góð aðkoma er fyrir gangandi, aðkoma er frá tveimur hliðum. Göngustígar eru vel tengdir göngustígum borgarinnar. Stutt er í útivistarsvæði borgarinnar Óskjuhlðina og Fossvoginn.
B.r.-Gr. 6.2.4 -Gönguleið að byggingum

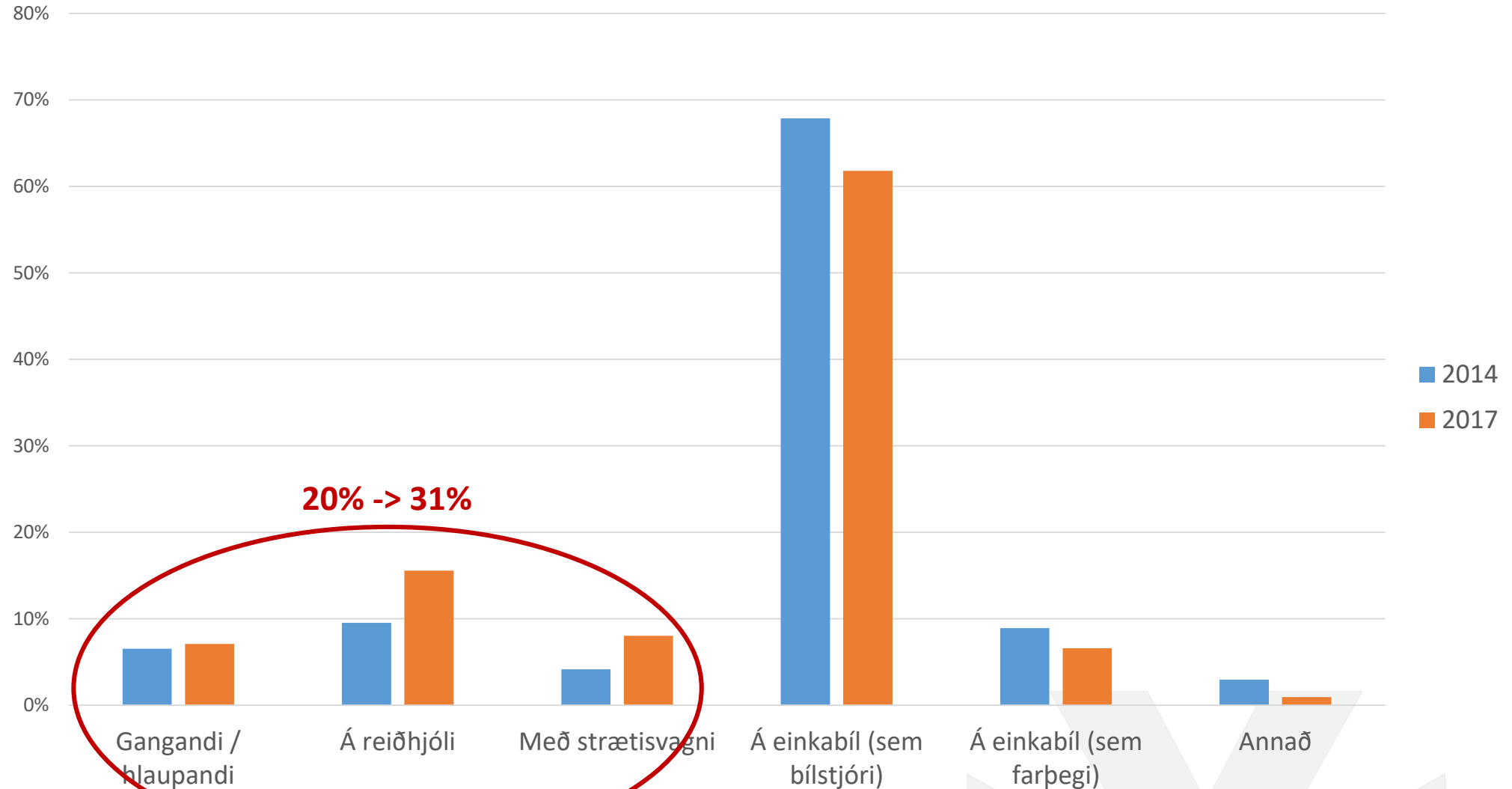
Strætó

Mjög góðar almenningssamgöngur eru að byggingunni. Strætóstöðvar eru bæði við Kringlumýrarbraut og Listabraut.

-  Ofanleiti 2
-  Strætó : stofnleiðir / aðrar leiðir
-  Verslun / Veitingar
-  Hjóla- og Göngustígar



Ferðamynstur starfsmanna



Hleðslustöðvar





Lykill að árangri

- Aðstaða
 - Hjólaskýli
 - Sturtur og búningsklefar
 - Bílar/hjól til afnota
- Samgöngusamningar
- Hvatning og fræðsla
- Áhugi – starfsmanna og stjórnenda



Heilindi
Metnaður
Frumkvæði