

Vistvænt skipulag

Íris Þórarinsdóttir
Umhverfisstjóri

Dagur Grænni byggðar - 10. september 2020



Vistvænt skipulag hjá Reitum – BREEAM Communities



Atvinnukjarni í landi Blikastaða í Mosfellsbæ (ARKÍS)



Orkureitur í Reykjavík (ALARK)

Atvinnukjarni í landi Blikastaða



Meginmarkmið deiliskipulagsins er að skipuleggja umgjörð um nýjan atvinnukjarna þar sem áhersla er lögð á sjálfbærni og samnýtingu, náttúru og aðlaðandi umhverfi fyrir starfsfólk og viðskiptavinum.

BREEAM Communities

Skref 1

- Setja niður
grundvallaratriðin

Skref 2

- Ákvarða skipulagið

Skref 3

- Hanna
nákvæmnisatriðin

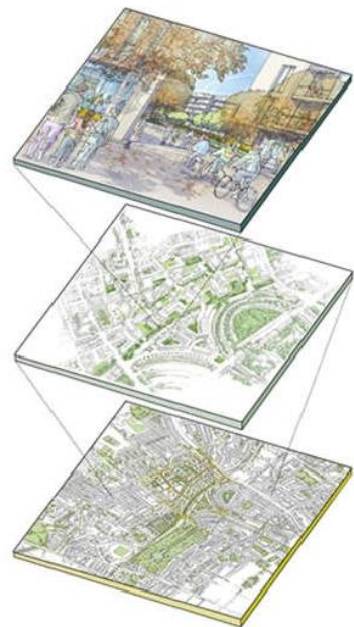


Table - 1: BREEAM Communities 2012 steps, categories and assessment issues

Step 1	Step 2	Step 3
Governance		
GO01 – Consultation plan	GO02 – Consultation and engagement GO03 – Design review	GO04 – Community management of facilities
Social and economic wellbeing		
SE01 – Economic impact SE02 – Demographic needs and priorities SE03 – Flood Risk Assessment SE04 – Noise pollution	SE05 – Housing provision SE06 – Delivery of services, facilities and amenities SE07 – Public realm SE08 – Microclimate SE09 – Utilities SE10 – Adapting to climate change SE11 – Green infrastructure SE12 – Local parking SE13 – Flood risk management	SE14 – Local vernacular SE15 – Inclusive design SE16 – Light pollution SE17 – Training and skills
Resources and energy		
RE01 – Energy strategy RE02 – Existing buildings and infrastructure RE03 – Water strategy		RE04 – Sustainable buildings RE05 – Low impact materials RE06 – Resource efficiency RE07 – Transport carbon emissions
Land use and ecology		
LE01 – Ecology strategy LE02 – Land use	LE03 – Water pollution LE04 – Enhancement of ecological value LE05 – Landscape	LE06 – Rainwater harvesting
Transport and movement		
TM01 – Transport assessment	TM02 – Safe and appealing streets TM03 – Cycling network TM04 – Access to public transport	TM05 – Cycling facilities TM06 – Public transport facilities

BREEAM - undirbúningsvinnan

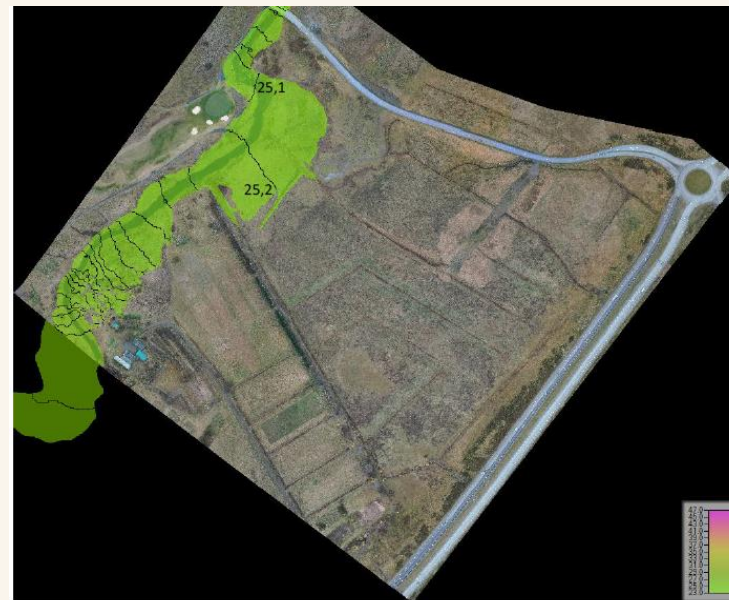
Skref 1 – grundvallaratriði í upphafi skipulagsvinnu:

- Samráðsáætlun
- Þróunaráætlun
- Efnahagsáætlun
- Flóðamat
- Hljóðvistarmat
- Orkuáætlun
- Núverandi byggingar og innviðir
- Vatnsnotkunaráætlun
- Náttúruverndaráætlun
- Landnotkunar og mengunarúttekt
- Samgöngumat

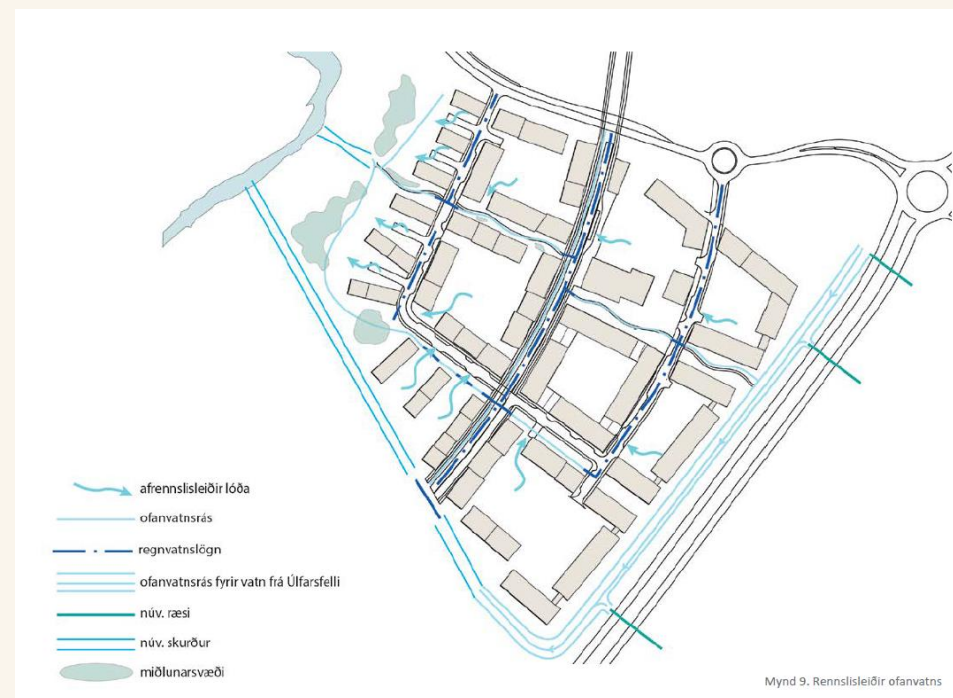


Flóðamat og ofanvatnslausnir

- Flóð frá hlíðum Úlfarsfells metin og flóðaleiðir tryggðar
- Flóð í Korpu metin og ekki þrengt að náttúrulegum flóðasvæðum
- Forhönnun ofanvatnslausna og hæðarsetning gatna og lóða
- Skilmálar um hreinsun og miðlun ofanvatns á lóðum, götum og opnum svæðum
- **Með þessari vinnu aukum við seiglu hverfisins til að takast á við áhrif loftslagsbreytinga og viðhöldum að mestu náttúrulegri hringrás vatns á svæðinu.**



Mynd 7 Flóðaútbreiðslukort fyrir flóð í Úlfarsá með 100 ára endurkomutíma



Mynd 9. Rennisleiðir ofanvatns

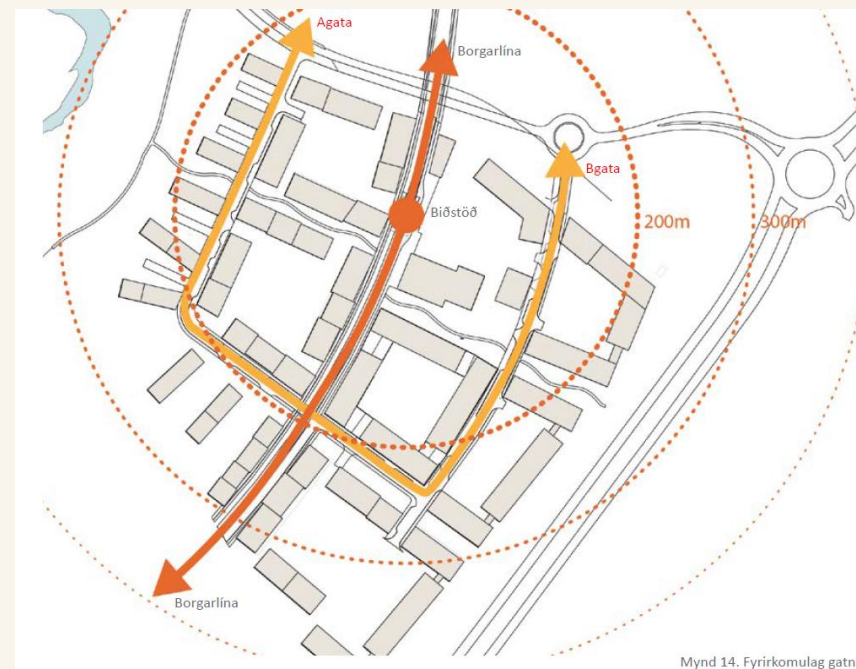
Vistleg götumynd og skjólgóð svæði



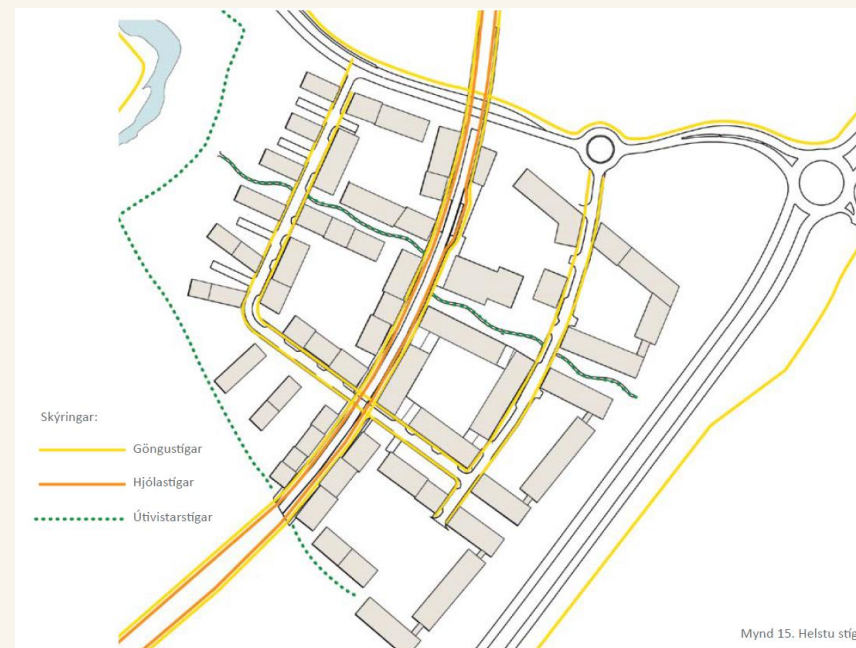
Myndir: ARKÍS

Vistvænni samgöngur

- Góðar og öruggar gönguleiðir og tenging við stofnstígakerfi
- Hjólastígar, hjólastæði og aðstaða
- Útivistarstígar og aðgengi að grænum svæðum
- Almenningsamgöngur og Borgarlínustöð
- Mat á bílaumferð og bílastæðapörf
- Rafhleðslustöðvar
- Samnýting og breyttar ferðavenjur
- Þróunaraðili skuldbindur sig til að gera og fylgja eftir ferðavenjuáætlun fyrir hverfið



Mynd 14. Fyrirkomulag gatna



Mynd 15. Helstu stígar

Takk fyrir!

Frekari upplýsingar um atvinnukjarna í landi Blikastaða:
reitir.is/blikastadir

ARKÍŚ
arkitektar

REITIR
FASTEIGNAFÉLAG

BREEAM®

VERKÍS

MOSFELLSBÆR

MANNVIT

LANDSLAG

REITIR
FASTEIGNAFÉLAG

REITIR
FASTEIGNAFÉLAG