



GRÆNNI
BYGGÐ

GREEN BUILDING
COUNCIL ICELAND

Morgunspjall 18. október

Hönnun á skólalóðum fyrir
vistvæna ferðamáta

Ólöf Kristjánsdóttir
Herborg Árnadóttir
Hermann Georg Gunnlaugsson
Dagur Bollason

Haustboðinn ljúfi

Stóraukin umferð vegna skólabyrjunar

© 20.08.2019 - 10:34 Innlent - Lögreglan á höfuðborgarsvæðinu



Anton Brink RÚV - RÚV Anton Brink

Pung umferð þegar skólarnir byrja

JHH skrifar © 19. ágúst 2012 22:20

Líkar þetta 0



16. ágúst 2007 | Innlendar fréttir | 420 orð | 1 mynd

Skólarnir að byrja og umferðin eykst á morgnana

Umhverfisráð varar við umferðarteppu og bendir á aðrar leiðir

Eftir Steinþór Guðbjartsson steinhor@mbl.is
UMFERÐARMÆLINGAR sýna mikið álag á gatnakerfi höfuðborgarinnar á tímabilinu 7.30 til 8.30 og lengir það ferðatíma ökumanna töluvert.

Eftir Steinþór Guðbjartsson

steinhor@mbl.is

UMFERÐARMÆLINGAR sýna mikið álag á gatnakerfi höfuðborgarinnar á tímabilinu 7.30 til 8.30 og lengir það ferðatíma ökumanna töluvert.

Við upphaf skólaárs bætast tugþúsundir nemenda í hóp ökumanna og vill umhverfisráð borgarinnar vekja athygli ökumanna á umferðarteppum sem skapast á fjölförnum leiðum í Reykjavík á haustin.



Umferðarteppa Umferðin er mest um kl. 8 á morgnana og þættir eins og hálsa og árekstrar tefja enn frekar. — Morgunblaðið/Golli



Er þetta nauðsynlegt lögmál?

Mismunandi skólastig – mismunandi þarfir

- Háskólar
- Framhaldsskólar
- Grunnskólar
- Leikskólar

Mikilvægt að greina þarfir og möguleika hvers skólastigs fyrir sig



Háskólarnir



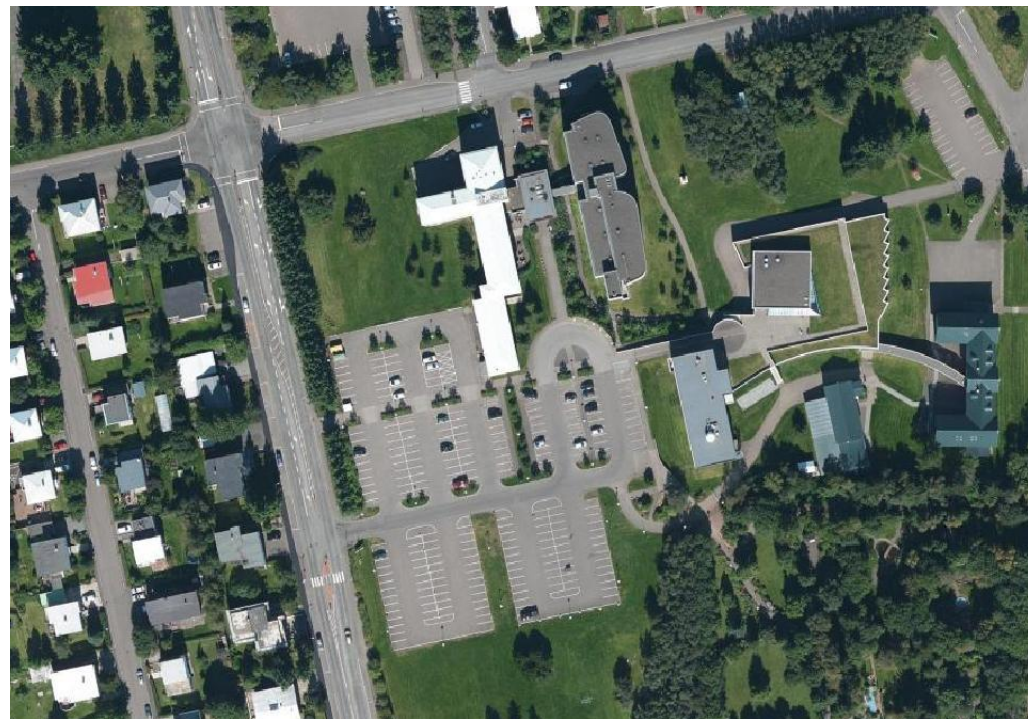
- Lítil byggð í kringum þá
- Lítil þjónusta í kringum þá
 - 25mín ganga í matvörubúð frá HÍ
 - 30mín ganga í matvörubúð frá HR
 - Apótek? Heilsugæsla? Póstur? Banki?
 - Háskólaborgarar neyddir í bíl
- Hlutfall háskólanema sem mæta á bíl í skólann:
 - HR: 60%
 - HÍ: 56%
- Stendur til bóta
 - Mikil uppbygging í kringum HR
 - Stúdentagarðar HÍ í vexti
 - Uppbygging Vatnsmýrinnar?
 - Útkoman vonandi sjálfbær háskólasamfélög



Framhaldsskólarnir – er þetta einhver heimja?



Flensburg



Menntaskólinn á Akureyri

- 64% nemenda koma akandi í FÁ



Grunnskólarnir

	Gengið og hjólað	Ekið
Fossvogsskóli	98%	2%
Víkurskóli	93%	6%
Breiðholtsskóli	92%	7%
Selásskóli	87%	13%
Breiðagerðisskóli	86%	14%
Borgarskóli	84%	16%
Árbæjarskóli	82%	17%
Korpuskóli	80%	20%
Grandaskóli	79%	21%
Rimaskóli	79%	20%
Sæmundarskóli	79%	20%
Foldaskóli	76%	23%
Álftamýrarskóli	75%	25%
Laugarnesskóli	71%	28%

- Af hverju er skutl-hlutfallið hátt sumstaðar en ekki annarsstaðar?
- Svárið er ekki:
 - Leti
 - Vont veður
 - Skortur á hjólastæðum
- Svárið felst í:
 - Þverun stórra umferðargatna
 - Berskjöldun fyrir umferð
 - (Íris Stefánsdóttir, 2014)



Leikskólarnir

- **Viðkvæmustu hóparnir fyrir loftmengun og svifryki**
- Þekkjum við ferðavenjur foreldra leikskólabarna?
- Eigum við til gögn um hvar leikskólabörn búa og hvort þau gangi í sinn hverfisleikskóla?
- Í Reykjavík er ekki forgangur í leikskóla eftir hverfum
- **Erum við að hunsa lykilbreytu í viðleitni okkar til að breyta**



Stefnuleiðir



Edinburgh school parking ban encourages walking

Glasgow & West Scotland

Glasgow primary schools to trial car-free zones

TRANSPORT ROADS ⌚ March 26, 2019

Here's why the UK should start closing school streets to traffic

By Rachel White

- Sumstaðar í Evrópu er götum lokað umhverfis skóla tvisvar á dag

- Áhrifin:
 - Batnandi loftgæði
 - Stórminnkun í skutli
 - Heilsuhraustari börn
 - **Bættur námsárangur**



Yfirstandandi verkefni Grænni byggðar

Leiðbeiningar um umhverfisvænan rekstur fjölbýlishúsa

Styrkt af Umhverfis- og auðlindaráðuneytinu

Rannsóknir á vottunarkerfum fyrir íslenskar aðstæður

Styrkt af Mannvirkjastofnun

Prófanir á vottunarkerfum á íslenskum byggingum

Styrkt af Mannvirkjastofnun

Kortlagning á stöðunni og sóknarfærum og gerð leiðbeininga um byggingarúrgang

Styrkt af Mannvirkjastofnun



Nýir meðlimir



HAFNARFJÖRÐUR

Reginn

FASTEIGNAFÉLAG

ATA



Viðburðir á döfinni

23. október **Hvað á að gera við metanið?**

Græna Orkan, Orkustofnun og Grænni byggð
Orkugarður

31. október **BREEAM ráðstefna – þróun, stefna og straumar**

Grænni byggð og Verkís

14. nóvember **Gæði innilofts, orkunýtni og vistvottun**

Grænni byggð, Nýsköpunarmiðstöð Íslands

29. nóvember **Ráðstefna um notkun timburs sem byggingarefni**

Nánar auglýst síðar

27. febrúar **10 ára afmæli Grænni byggðar**

