

A decorative graphic in the top-left corner consisting of several overlapping, light-grey gear-like shapes of various sizes, arranged in a diagonal pattern.

Hönnun á gatnamótum fyrir fjölbreytta ferðamáta

Hönnunarleiðbeiningar

Bryndís Friðriksdóttir
Samgönguverkfræðingur

Hönnun hringtorga



Geometrisk utforming
av veg- og gatekryss



Hönnun gatnamóta

Hönnunarleiðbeiningar

- Til takmarkað magn af íslenskum hönnunarleiðbeiningum fyrir gatnamót <http://www.vegagerdin.is/upplýsingar-og-utgafa/leidbeiningar-og-stadlar/>
- Mikilvægt að vanda útfærslu
 - Gatnamót í þéttbýli geta verið flöskuhálsar
 - Flest slys verða á gatnamótum
 - Geta oft verið miklar hindranir fyrir gangandi og hjólandi



4

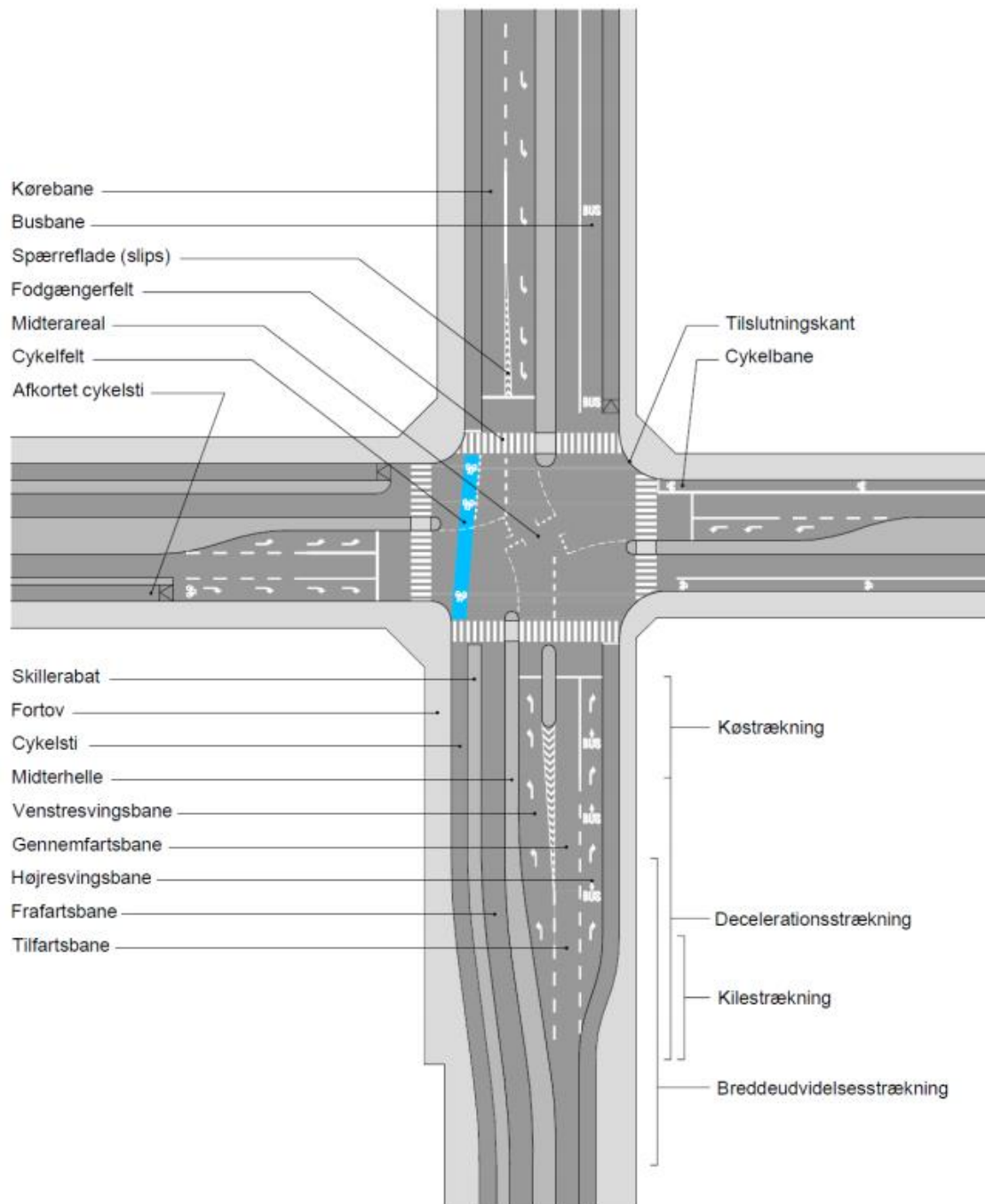
Gönguþveranir



Útfærslur gatnamóta

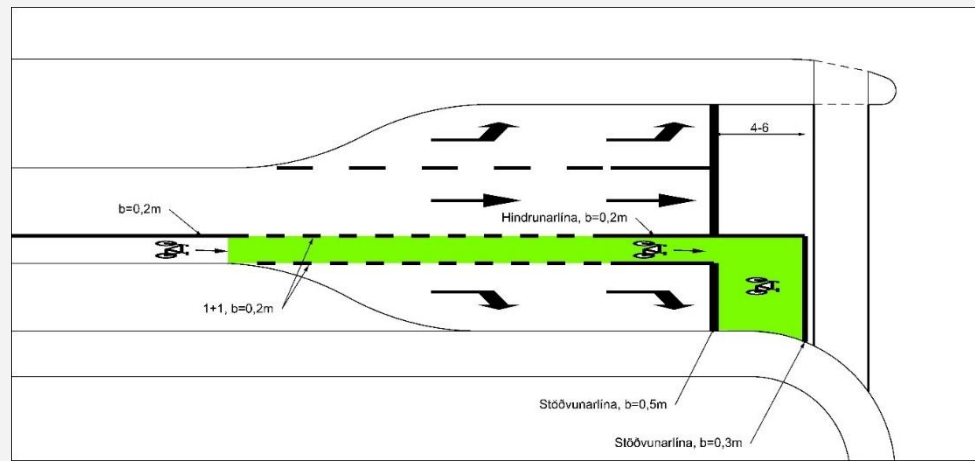
- Fer eftir umferðarmagni, umferðarhraða og umhverfi gatnanna
- Ekki sama útfærsla sem hentar alls staðar

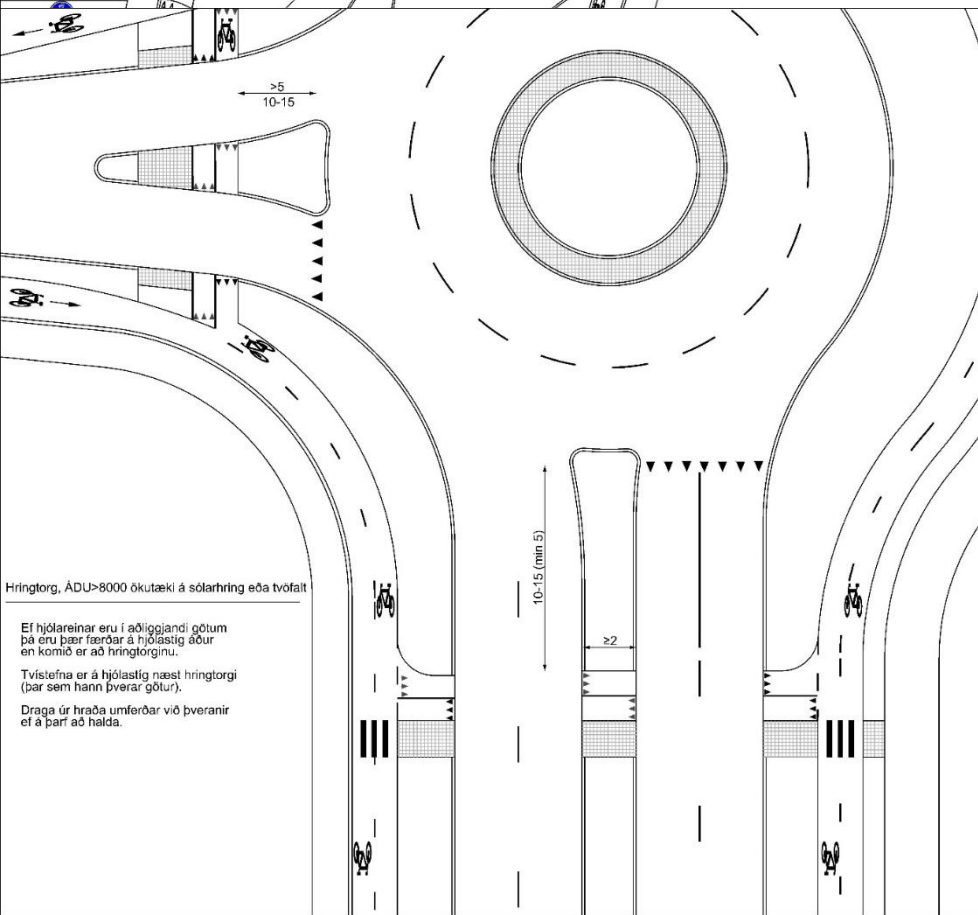
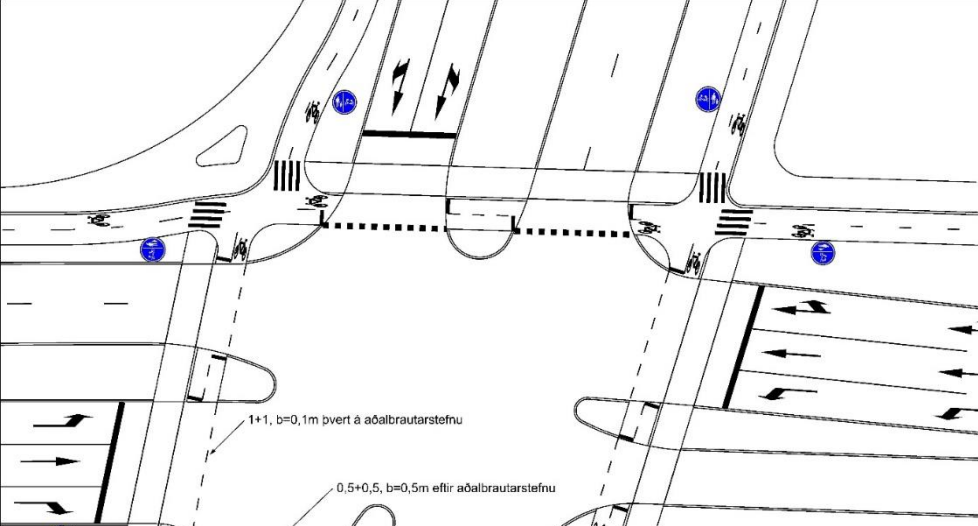




Stærri ljósaþyrð gatnamót

- Að mörgu sem þarf að huga
 - Ná sem bestri nýtingu
 - Skoða gatnamót í kring – græn bylgja
 - Umferðaröryggi allra forsenda
 - Það sem hentar bílum best (frjálst flæði) hentar gangandi og hjólandi ekki vel
 - Græn bylgja fyrir hjólandi?



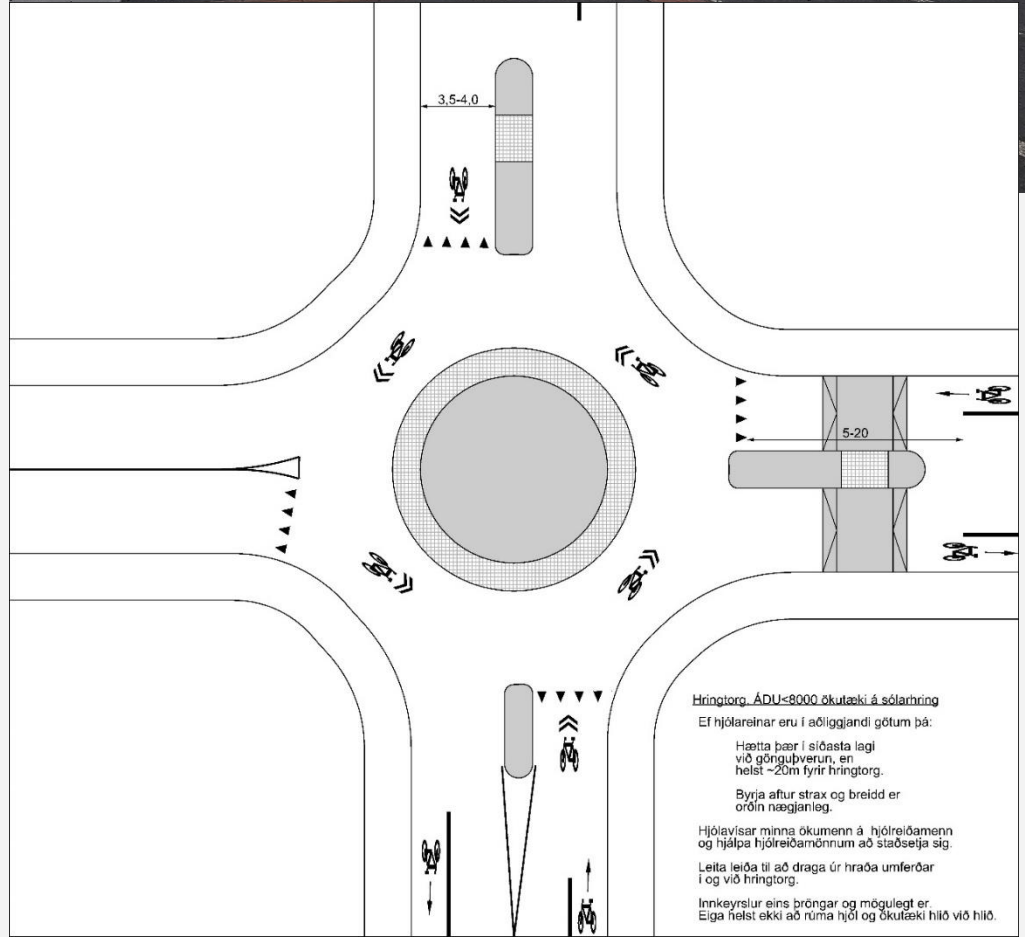
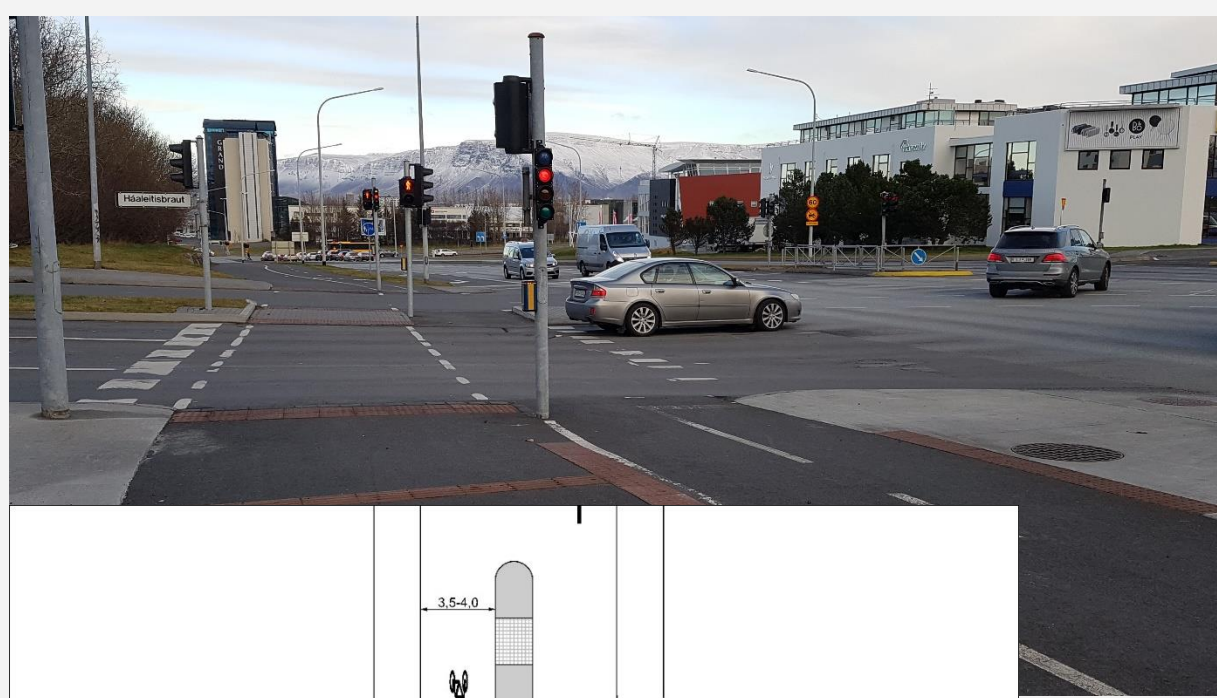


Hringtorg, ÁDU>8000 ökutæki á sólarhring eða tvöfalt

Ef hjólaeinar eru í aðliggjandi götum þá eru þær færðar á hjólastig áður en komið er að hringtorginu.

Tvistefna er á hjólastig næst hringtorgi (þar sem hann þverar götur).

Draga úr hraða umferðar við þveranir ef á þarf að halda.



Hringtorg, ÁDU<8000 ökutæki á sólarhring

Ef hjólaeinar eru í aðliggjandi götum þá:

Hætta þær í síðasta lagi við göngubverun, en helst ~20m fyrir hringtorg.

Byrja aftur strax og breidd er orðin nægjanleg.

Hjólaeinar minna okumenn á hjólaeindamenn og hjálpa hjólaeindamönnum að staðsetja sig.

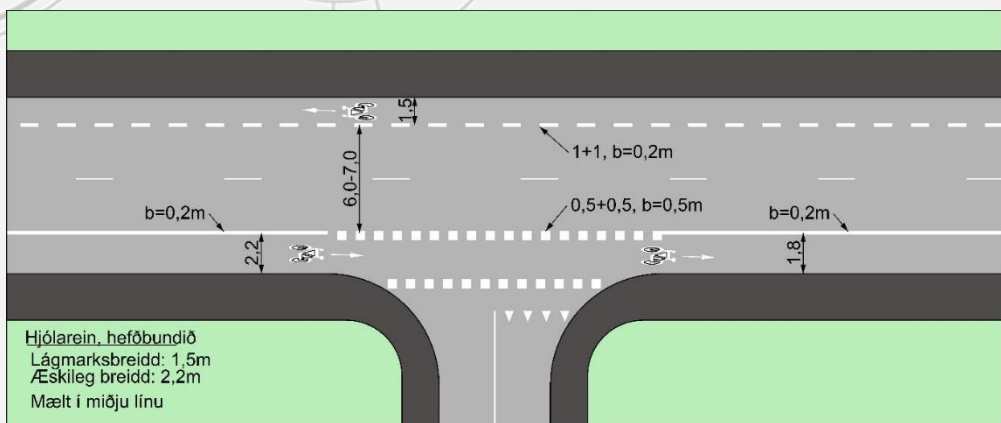
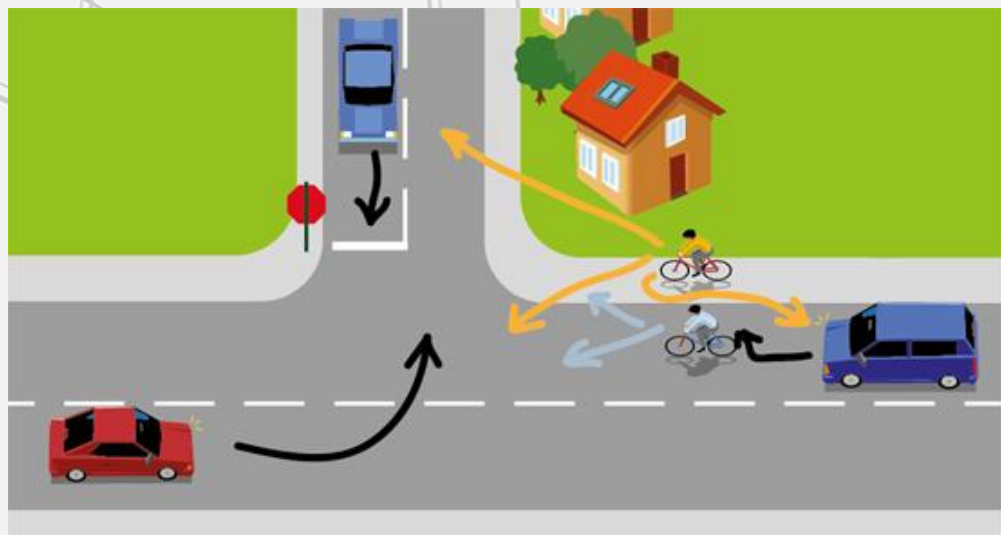
Leita leiða til að draga úr hraða umferðar í og við hringtorg.

Innkeyrslur eins þröngar og mögulegt er. Eiga helst ekki að rúma hjól og ökutæki hlið við hlið.

Minni gatnamót og hjólreiðar

Hvað þarf að hafa í huga?

- Draga úr hraða eins og kostur er
- Stuðla að samspili mismunandi ferðamáta
 - Hjólreiðamaður hluti af umferðinni þar sem hægt er
 - Annars aðskilja hjólreiðamann og bíla í plani eða tíma
- Tryggja að allir vegfarendur sjái vel og sjáist
- Skýr umferðarréttur
 - Vegfarendur skynji af umhverfinu hver staða þeirra er



Hönnunarleiðbeiningar

Samantekt

- Útfærslur gatnamóta fara eftir umferðarmagni, umferðarhraða og aðstæðum
- Ekki sama útfærsla sem hentar alls staðar
- Afköst gatnamóta skipta miklu máli
- En allir þurfa að komast öruggir á milli staða
- Útfærsla gatnamóta er flóknari og plássfrekari eftir því sem tegundum ferðamáta fjölgar